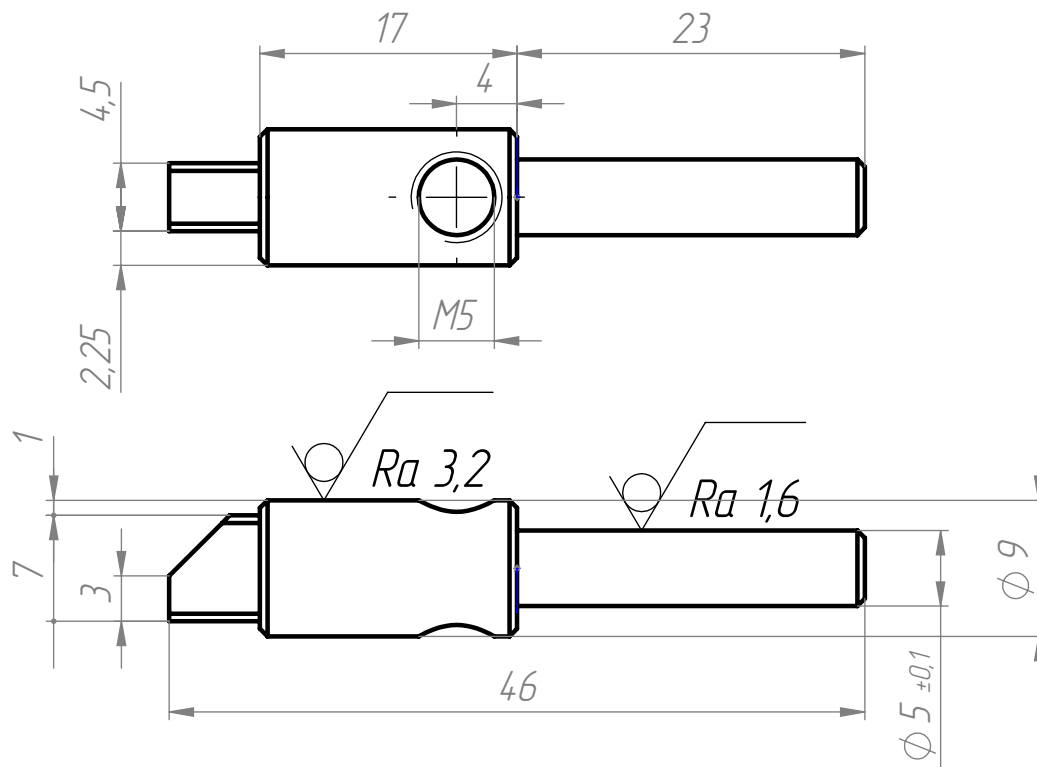


$\sqrt{Ra\ 12,5(\sqrt{\quad})}$



- 1 *Размеры для справок.
2 Общие допуски по ГОСТ 30893.1: H14, h14, ± IT14/2.
3 Неуказанные фаски 0,5x45°.

Подп. и дата						ЛДМ.01.01.03						
						Шток	Лист			Масса	Масштаб	
										0.01	2:1	
								Лист 1			Листов 1	
Инв. № подл.						Круг Простая углеродистая сталь	Polytech Voltage Machine					
	Изм/лист	№ докум.	Подп.	Дата								
	Разраб.	Лукашенко Д.М.										
	Пров.	Носков										
	Т. контр.	Носков										
	Н. контр.	Носков										
	Утв.	Гайдук										

Копировал

Формат А4

ФАП: /ДМ.01.01.03 - ШПОК